



操作手册

905电源

目录

简介	3
输入电压和连接	4
安装	5
电离设备连接	6
技术特性	10
故障/诊断检查	11
故障 — 保险丝反复烧断	14
维护	14
维修和保修	14
CE 认证	15
健康和安全	15

本文档介绍的产品可能涉及一项或多项专利，即关于设计和/或商标的已申请和/或已注册专利。欲了解更多信息，请与我们的总部联系或访问：www.meech.com。

简介



密其 905 型电源设计用于操作任何需要 5kV 交流电源的密其系列电离设备。

905 型号可将市电交流电源 (110/240V) 输入转换为适用于连接至密其电离设备的高压输出 (5.0 kV AC)。

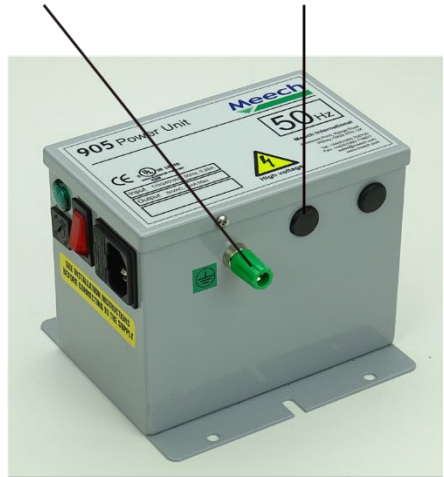
905 型号的独特设计采用改进的交流输出波形，可确保相连电离设备在任何一个周期内都能够运行更长时间。905 型号的改进交流输出波形还可以最大限度地减少相连电离设备上的应力，从而确保电离系统的长期可靠性。

900Vs2 高压传感器的
连接插口



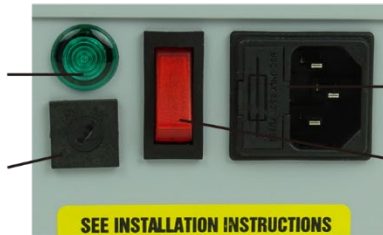
接地柱

电离设备连接端口



高压输出开启指示灯

输入电压选择器开关
(110/240V)



装有保险丝的市电
IEC 输入插口

电源开关的照明
“ON/OFF”

输入电压和连接

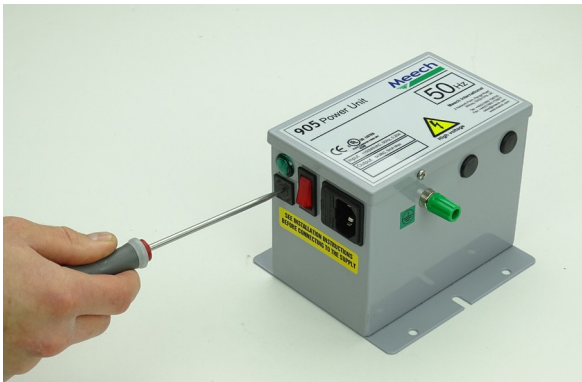
- 密其 905 的安装和连接必须由合格的电气工程师完成。
- 出于安全原因，该设备必须通过电源插头或直接连接至地的方式接地。

安装

- 905 电源设备应安装在通风的外壳或使用法兰安装板安装在开放空间。重要的一点是，此类安装位置可以防止其他来源的油或湿气污染电源。
- 设备因污染而出现故障将使保修失效。

905 可在 110V 或 240V 可切换交流电源下运行。有两种版本可供选择：用于在 50Hz 下运行的 905-50，以及用于在 60Hz 下运行的 905-60。

在输入电压选择器开关上选择适当的输入电压。

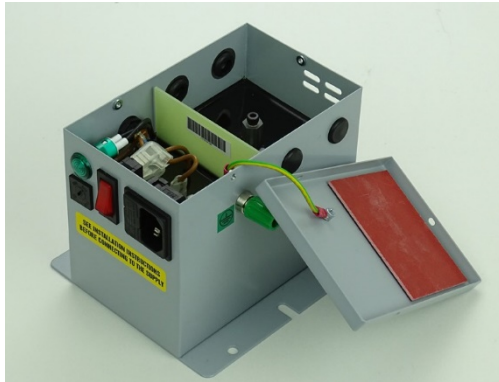


如需更改选择器开关设置，应使用小型的一字螺丝刀旋转选择器开关。

电离设备连接

进行任何连接之前，确保设备与市电已断开连接。

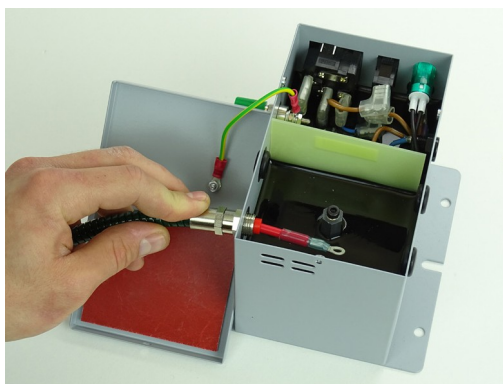
905 电源有 4 个电离设备连接端口（每侧 2 个）。拧下三个固定螺钉以拆卸 905 的盖子，选择所需的端口数量，每个电离设备一个端口，并从端口上取下必要的垫圈。



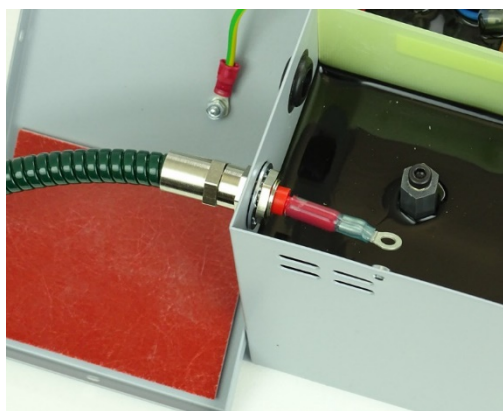
通过取下设备转环连接器上的防松垫圈和螺母，连接电离设备。



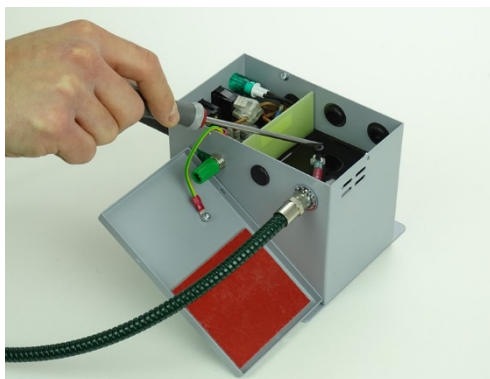
将连接器推入高压端子旁边的电源端口。



然后将防松垫圈和螺母重新安装到设备的连接器上。
确保螺母完全拧紧。



使用随附螺钉将设备的电缆孔连接到 905 的高压螺柱上。



确保设备连接器的螺母完全拧紧。

每个电离设备重复上述步骤，并更换盖子。

提供 2m 电源线和 IEC 插头，用于与 905 连接。将 IEC 插头插入 905 的 IEC 插口中，确保摇臂开关的照明“ON/OFF”处于“关”位置

将电源线的自由端连接至市电。



■ 出于安全原因，该设备必须通过电源插头或直接连接至地的方式接地。

通过 905 开关的照明“ON/OFF”打开电离系统。



在正常运行条件下，“ON/OFF”开关将亮红色，且高压指示灯亮绿色。



技术特性

	905-50	905-60
市电输入		
可选	110/240V	110/240V
输入频率	50Hz	60Hz
输出	5.0kV	5.0kV
短路电流	< 5 mA	< 5 mA
重量	3.4Kg	3.4Kg
高压指示灯	是	是
保险丝	500mA 快烧	400mA 快烧
尺寸（高 x 宽 x 深）	113x150x130mm	113x150x130mm
功率	140W	140W
最大负载	12m 电缆和产品	12m 电缆和产品
UL 认证	是	是

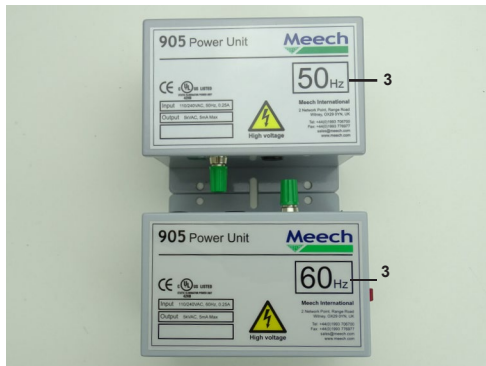
故障/诊断检查

■ 测试必须由合格的电气工程师完成。
如有疑问，请联系密其总部或您当地经销商

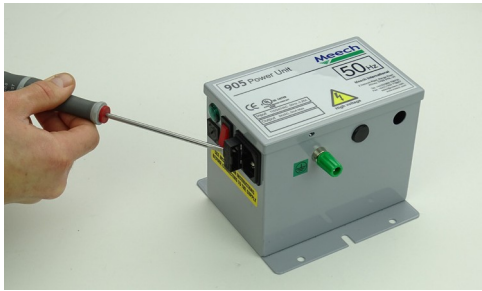
故障 — 高压指示灯变暗或熄灭



- 1) 检查“ON/OFF”开关是否点亮。
- 2) 检查电压选择器开关的设置是否正确 (110V/240V)
- 3) 检查 905 型号的市电频率是否正确 (参见 905 盖子)。



- 4) 检查 905 型号 IEC 插口中的保险丝。



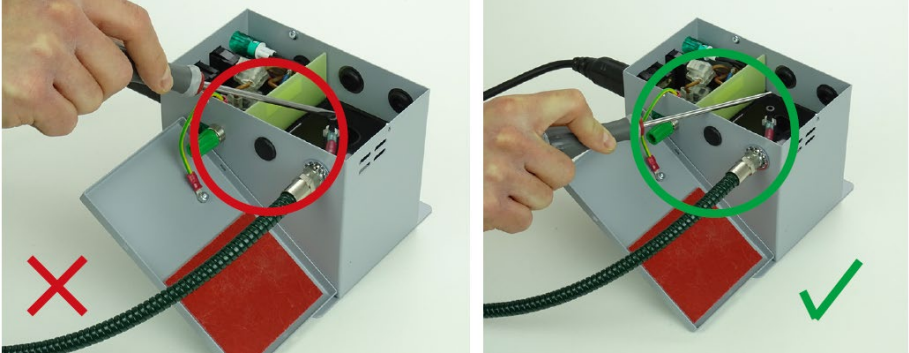
5) 检查高压连接柱上的电压。

- a) 断开所有电离设备的电源连接。
- b) 从 905 的高压螺柱区域取出所有螺母或垫圈。
- c) 拆下盖子后，重新连接电源，并打开设备。检查高压指示灯是否亮起。如果亮起，则表明电源正常 — 检查是否连接电离设备（参见设备的“操作和维护手册”）。务必小心，不要触碰开关或电源馈线的连接处。这些连接处都带电。
- d) 使用高压探针（1000 至 1）和数字电压表测量输出螺柱上的电压。读数应为 5.0kV。



e) 如果高压探针和仪表不可用，则可以按照下述步骤测试设备：

- 使用带有绝缘手柄的螺丝刀，将螺丝刀轴紧靠电源壁上。



- 使用螺丝刀的尖端接近输出端子。
- 接近输出轴时，会有火花从螺柱跳到螺丝刀上。火花应跳跃 2 至 3 mm 气隙。如果没有火花，则表明设备故障。

注：您不能使用已连接的电离器测试电源本身。如果电离器故障，例如：对地短路，则会使电源超载，并有效地关闭电源。因此，即使电源正常，也不会产生火花。

6) 检查电离设备的完整性（请参见适当的“操作和维护手册”）。

- 将每个电离设备单独连接至 905。打开 905，并检查高压指示灯是否亮起。如果高压指示灯未亮起，则表明设备故障。

故障 — 保险丝反复烧断

- 1) 检查市电电源
- 2) 检查电压选择器开关的设置是否正确。

维护

唯一需要进行的维护是，电源的外表面应定期清洁，以确保没有灰尘和其他污染物。



维修和保修

Meech Static eliminators Ltd 向原始采购方保证，在购买 905 电源一年内不会出现材料和工艺方面的缺陷。如果出现任何故障，请将电源直接返回 Meech Static Eliminators 或当地经销商。所有退回工厂的产品都必须附有退回授权编号，并且必须预付运费。为了提供快捷服务，将设备运送至工厂时标签上应清楚地显示返回授权编号。确保使用硬纸箱和防振材料包装设备。

随附备注，尽可能明确地说明问题性质，并随附如何将电源返回给您的说明。对于在保修范围内的任何维修，我们将支付单程回运水陆运费。

保修期内不应进行现场维修。不合格人员的维修尝试将使保修失效。

CE 认证

本产品符合欧盟关于低电压指令：72/23/EEC(“LVD”)和电磁兼容指令：89/336/EEC(“EMCD”)的合格声明



健康和安全

臭氧排放：明显低于 0.1ppm 的国际标准。



Meech International

2 Network Point
Range Road, Witney
OX29 0YN, UK

电话: +44 (0)1993 706700
传真: +44 (0)1993 776977
电子邮箱: sales@meech.com

密其静电消除设备 (上海)有限公司

中国
上海市闵行区
先锋街 25 号
宝纳大厦 7 层 7G 单元

电话: +86 400 820 0102
传真: +86 21 6405 7736
电子邮箱: china@meech.com

Meech Static Eliminators USA Inc

1298 Centerview Circle
Akron, OH 44321
USA

电话: +1 330 564 2000 / 1 800 232 4210
传真: +1 330 564 2005
电子邮箱: info@meech.com

Meech Shavotech

29/2, Kharadi
Off Pune-Nagar Road
On Old Kharadi Mundhwa Road
Pune : 411014 , Maharashtra
India

电话: +91 (0)703 093 8211 /
+91 (0)741 000 4817
传真: +91 (080) 28395963
电子邮箱: india@meech.com

Meech Elektrostatik SA

Kaiserbaracke 166
B-4780 St.Vith
Belgium

电话: +49 (0)6555 3733 399
+32 (0)80 670 204
传真: +32 (0)80 862 821
电子邮箱: mesa@meech.com

Meech International (Singapore) Pte. Ltd.

7 Temasek Boulevard
12 - 07 Suntec Tower One
Singapore
Singapore
036987

电话: +65 65918859
电子邮箱: singapore@meech.com

Meech CE

Gábor László utca 2
Budapest 1041
Hungary

电话: +36 1 7977039
+36 30 2803334
电子邮箱: ce@meech.com