



操作手册

904电源单元
高压电源

目录

简介	3
输入电压接线	4
安装	5
电离装置连线	6
技术参数	10
故障 / 诊断检查	11
维护	14
维修和担保	15
CE 认证	16

Products shown in this document may be covered by one or more patents, patents applied for and/or registered designs and/or trade marks. For further information please refer to our Head Office or visit www.meech.com.

简介



Meech 904高压电源单元可用于Meech范围内的各种电离装置，可以提供7KV供电。

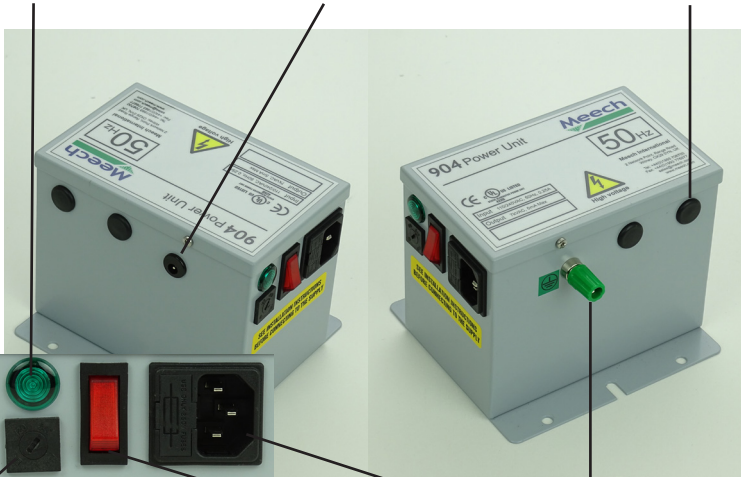
Meech 904将交流 (110 / 240V)输入电源单元电压转换为可以连接到Meech电离工具的高压输出(交流7.0 KV)。

Meech 904的特点是具有修正的交流输出波形，确保配置的电离工具可以长期工作。Meech 904修正的输出波形也可以减轻所连接电离工具的电应力，因此可以保证电离系统的长期可靠性。

高压输出ON状态指示灯
IEC

900vs2高压
感应器插孔

电离工具接线柱



输入电压选择
开关(110 / 240V)

发光电源
单元开关

带保险丝的
电源输入插孔

接地

输入电压和接线

- 必须由持资质的电气工程师安装、连接密其904电源。
- 安全起见，必须将该装置接地，可以通过电源插头，也可以直接接地。

安装

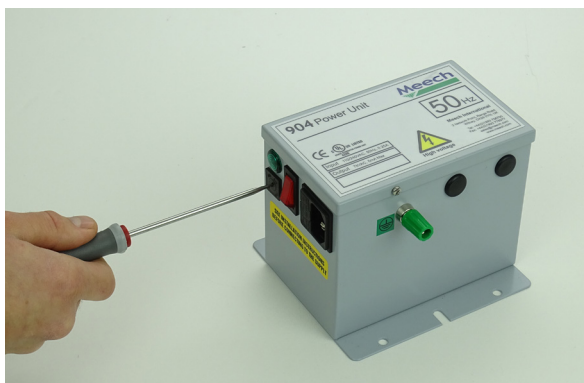
- 应该使用带法兰的安装板将904电源单元装配到通风的密闭或自由通风区
装配的位置应防油、防潮

- 污染导致的设备故障不在保修范围内。

Meech 904的工作电压：可选110V或者240V、50HZ交流电源单元供电。

904电源有两种型号：904-50的输入频率是50HZ，904-60的输入频率是60HZ。

通过输入电压选择开关选择合适的输入电压。

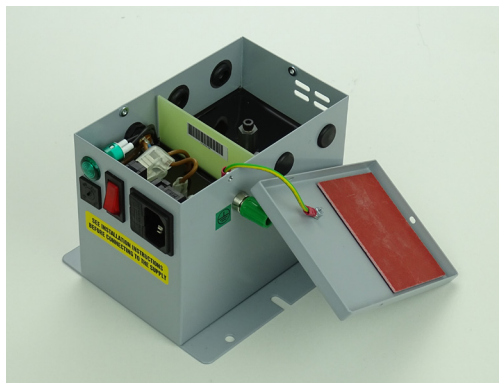


如果需要更改选择开关设定值，应使用小平头螺丝刀旋转选择开关。

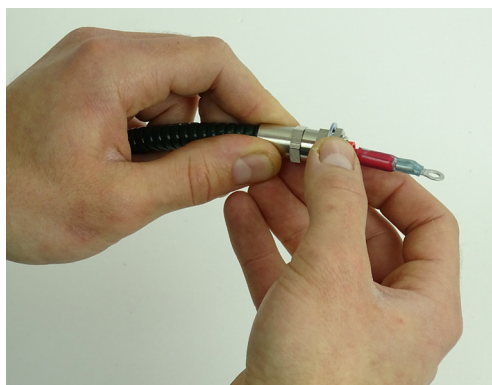
电离装置连接

■ 在接线前，应确保装置断开电源单元。

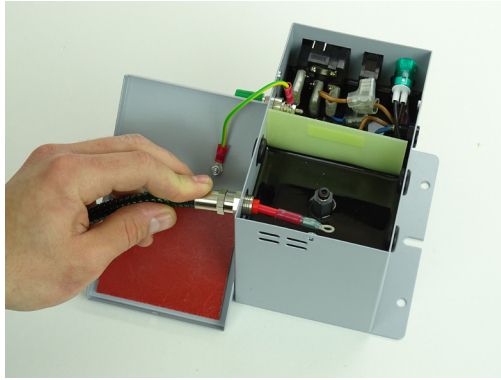
Meech 904有4个电离工具连接端口(每侧两个)。 旋开三个固定螺丝，移走904的盖子，选择需要的端口数，每个电离工具需要一个，并根据需要从端口移走胶垫。



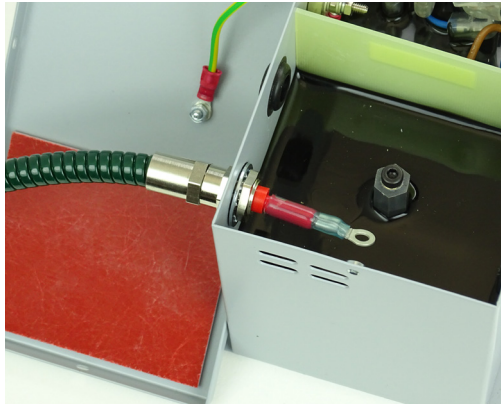
从工具的旋转接头移走固定垫圈和螺母，连接好电离装置各部件。



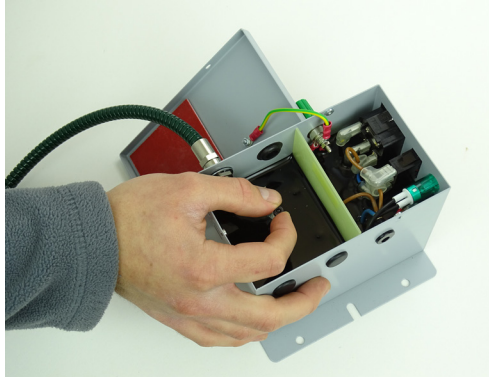
将接头推入到电源单元中临近高压端子的端口。



然后将固定垫圈和螺母重新装配到工具接头上。确保上紧工具接头的螺母。



使用所提供的螺丝将工具孔眼连接到904高压螺栓上。



确保上紧工具接头的螺母。

对每个电离装置应重复上述步骤，更换盖子。

Meech 904配备有连接用的一根2m的电源单元导线和ICE插头。将ICE插头插入到**Meech 904**的ICE插座，保证发光ON/OFF按键开关位于OFF位置。将电源单元电缆的自由端连接到电源单元上。



- 安全起见，必须将该装置接地，可以通过电源单元插头，也可以直接接地。

用Meech 904发光ON/OFF按键开关接通电离系统。



正常工作状况，ON/OFF开关为红光，高压指示灯为绿光。



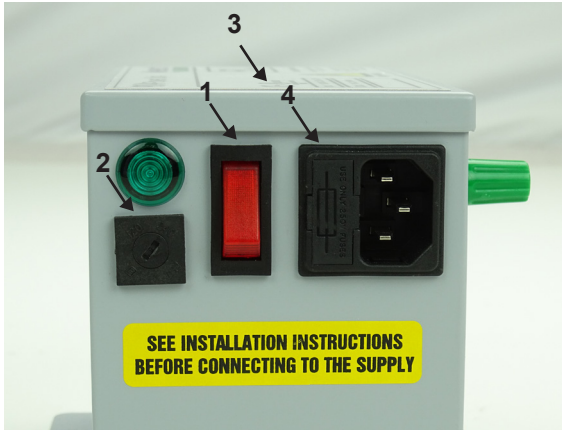
技术特性

	型号904-50	型号 904-60
电源输入可选	110/240V	110/240
频率	50Hz	60Hz
输出	7.0kV	7.0kV
短路电流	< 5 mA	< 5 mA
重量	3.4Kg	3.4Kg
高压指示灯	是	是
保险丝	500mA 速断	400mA 速断
尺寸 (高 x 宽 x 深)	113x150x130mm	113x150x130mm
电源	140W	140W
最大负荷	12m电缆和产品	12m电缆和产品
UL 认证	是	是

故障、诊断检查

■ 必须由有资质的电气工程师进行测试。
如有问题请联系密其总部或者当地分销商。

故障 - 高压指示灯暗或者熄灭



1. 检查并确保ON / OFF开关亮。
2. 检查电压选择开关的设定值是否正确(110V/240V)。
3. 检查并确保Meech 904的电源单元频率合适(见Meech 904盖子)。
4. 检查Meech 904 ICE插座的保险丝。



5. 检查高压接线柱的电压。

a) 断开所有连接到电源单元上的电离工具。

b) 移走Meech 904高压螺栓的所有螺母、垫圈。

c) 移走盖子后，重新连接电源单元并接通装置。检查高压指示灯是否亮。如果亮，则电源单元OK-检查随附的电离工具。(参见工具操作、维护手册)。

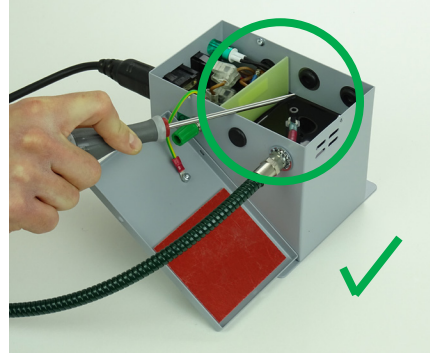
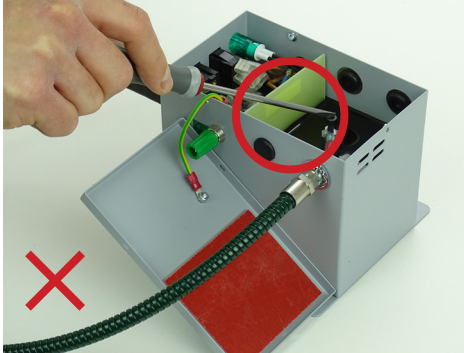
应特别小心，不要接触开关或电源单元输入的接线，这些接线提供电源单元供电

d) 使用高压探头(1000:1) 和数字电压表测量输出螺栓的电压。读数应为7.0KV。



e) 如果高压探头和电压表不可用，可以按下述方法测试装置：

- 使用带绝缘柄的螺丝刀，将螺丝刀的柄靠在电源单元侧壁上。



- 用螺丝刀的尖接近输出端子柱。

- 当接近输出柱时，螺栓、螺丝刀之间将有火花跳跃。
火花的空气间隙为2至3mm。如果不出现火花，则装置有故障。

注意:不能测试连有离子发生器的电源单元。如果离子发生器故障，例如短路接地，将使电源单元超载，并切断电源单元。因此，即使电源单元正常也不产生火花。

6. 检查电离工具成套件 (也可以参见相关操作、维护手册)。

- 将每一电离工具分别连接到Meech 904上。
接通Meech 904并检查高压指示灯是否亮。如果高压指示灯不亮，则工具发生故障。

保险丝经常熔断

1. 检查电源单元供电。
2. 检查电压选择开关的设定值是否正确。

维护

维护工作只需要对电源单元表面保持清洁，没有灰尘和其它污染物。



保修

由密其静电消除设备有限公司为904电源单元提供材质和工艺担保，期限为购买后一年。如果产生故障，请直接把电源单元返回给密其静电消除设备有限公司或者当地代理商。所以返回给厂商的产品必须带有一个返修授权号并且装运时必须预付费。

为保证及时服务，应在返给厂商的装置的标签上明显地标注返修授权号。保证用结实的包装箱包装好，并使用防震材料防震。

要尽可能具体地说明问题的特征，并且应说明维修后将电源单元返回。对于保修范围内的维修，我们将支付单程运输费用。

在保修期间不能进行现场维修。经过没有资质的人员维修后将不能再进行保修。

CE 认证

该产品复合EC产品合格性声明的低压指令：72/23/EEC (“LVD”)和电磁兼容性指令：89/336/EEC (“EMCD”)。



健康和安

臭氧：低于国际标准(0.1 ppm)。



Meech International

2 Network Point
Range Road, Witney
OX29 0YN, UK

Tel: +44 (0)1993 706700
Fax: +44 (0)1993 776977
email: sales@meech.com

梅其静电消除设备(上海)有限公司

上海市, 闵行区先锋街25号
宝纳大厦7G
201103 上海
中国

Tel: +86 400 820 0102
Fax: +86 21 6405 7736
email: china@meech.com

Meech Static Eliminators USA Inc

2915 Newport Drive
Norton, OH 44203
USA

Tel: +1 330 564 2000 / 1 800 232 4210
Fax: +1 330 564 2005
email: info@meech.com

Meech Shavotech

29/2, Kharadi
Off Pune-Nagar Road
On Old Kharadi Mundhwa Road
Pune : 411014 , Maharashtra
India

Tel: +91 (0)703 093 8211 / +91 (0)741 000 4817
Fax: +91 (080) 28395963
email: india@meech.com

Meech Elektrostatik SA

Kaiserbaracke 166
B-4780 St.Vith
Belgium

Tel.: +49 (0)6555 3733 399
+32 (0)80 670 204
Fax: +32 (0)80 862 821
email: mesa@meech.com

Meech International (Singapore) Pte. Ltd.

7 Temasek Boulevard
12 - 07 Suntec Tower One
Singapore
Singapore
038987

Tel: +65 65918859
email: singapore@meech.com

Meech CE

Gábor László utca 2
Budapest 1041
Hungary

Tel: +36 1 7977039
+36 30 2803334
email: ce@meech.com